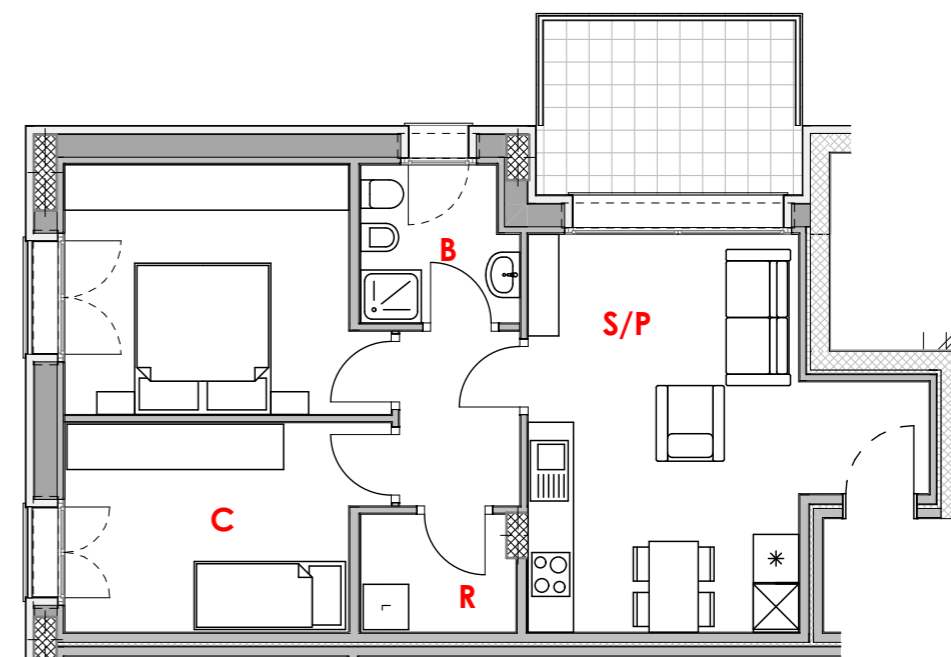
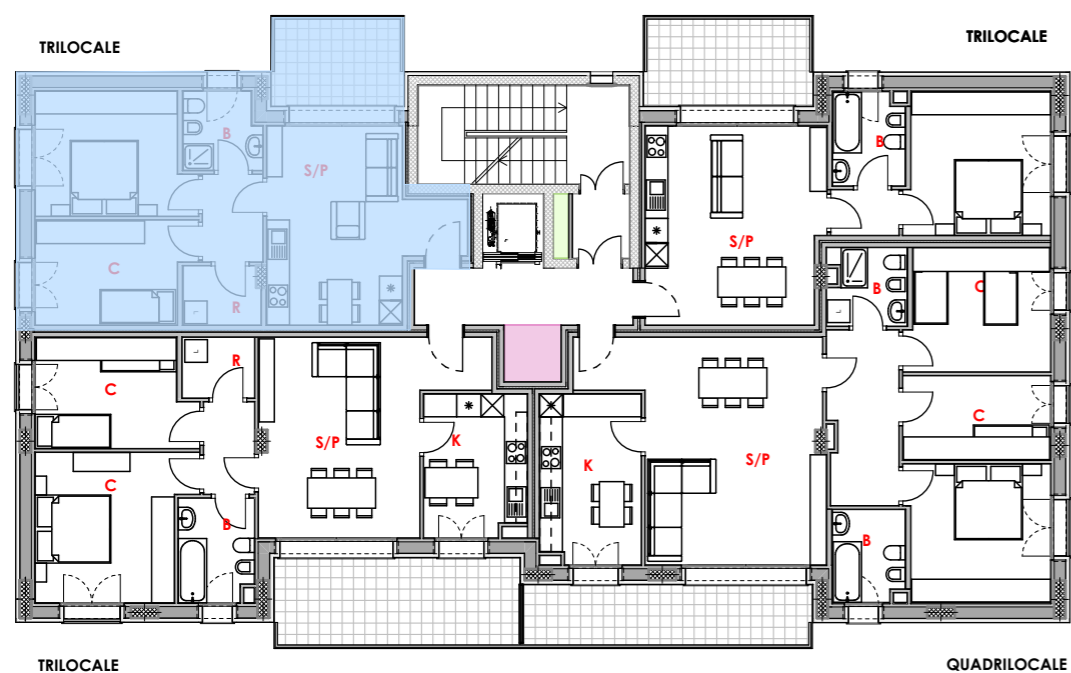


TRILOCALE TIPO VAR

alloggio: 73.10 mq
 terrazzo: 8.50 mq
 cantina: 5.00 mq

PLANIMETRIA GENERALE PIANO TIPO



Le misure sono indicative.
 Sporgenze dovute a pilastri, scarichi, canne fumarie ecc.
 non comporteranno variazioni di prezzo.
 Il tipo di parapetto e di serramento sono indicativi.
 Le forometrie e le posizioni dei serramenti sono indicative.
 Le finiture e gli elementi verso l'esterno sono ad
 insindacabile decisione della D.L.

Data _____

Socio sig./ra _____

Firma _____

