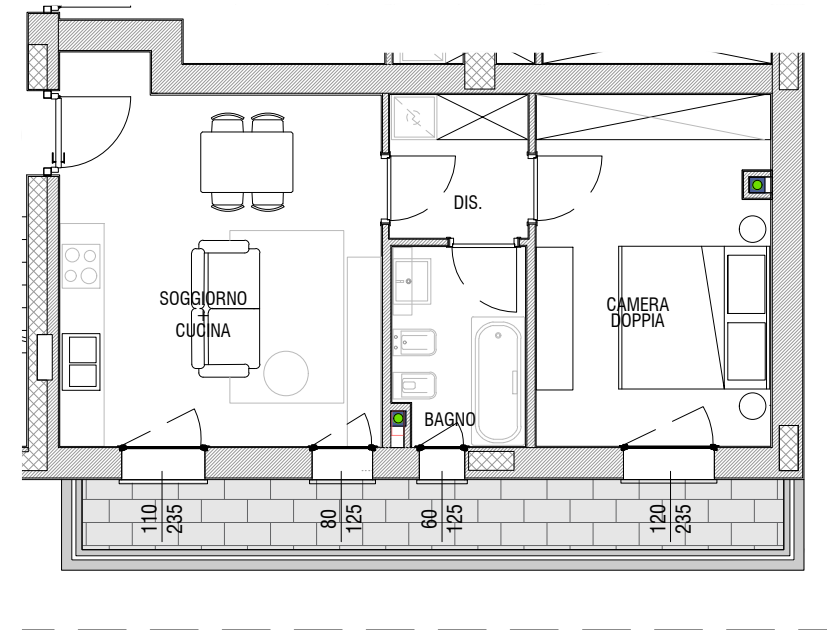
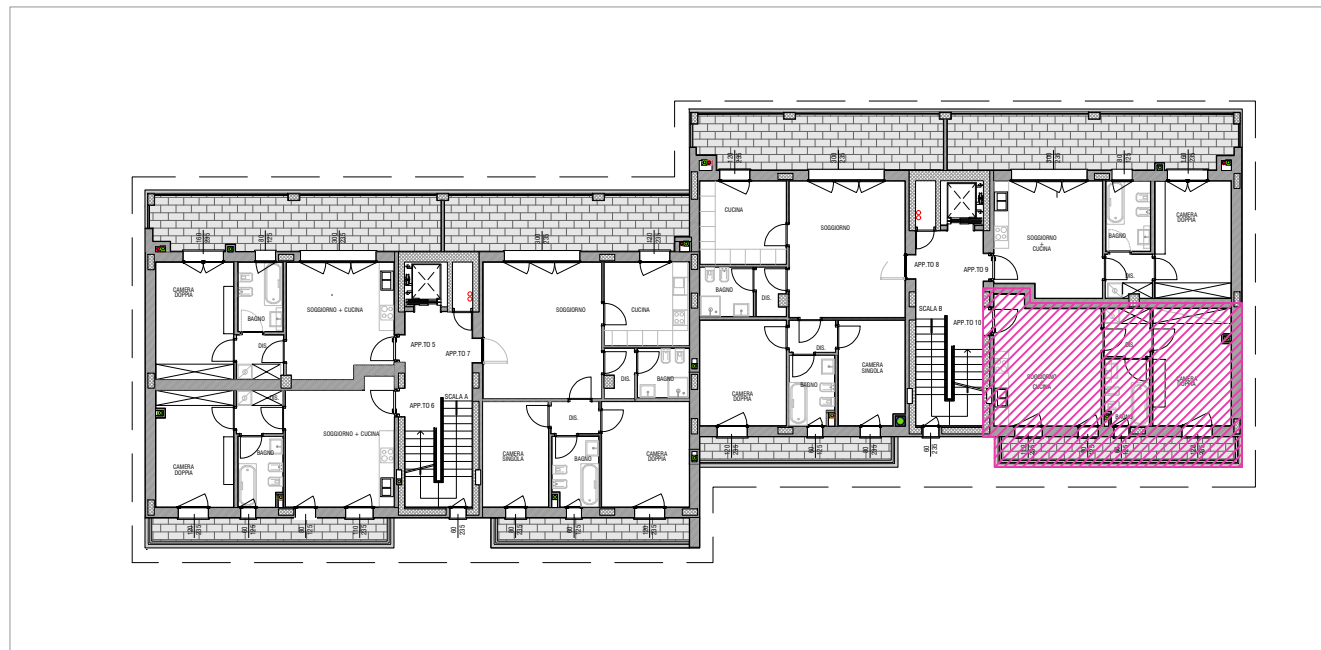


**BILOCALE 10 -**

alloggio: 56.20 mq  
terrazzo: 11.70 mq  
cantina: 5.50 mq



PLANIMETRIA GENERALE PIANO PRIMO



Le misure sono indicative.  
Sporgenze dovute a pilastri, scarichi, canne fumarie, modifiche strutturali per esigenze richieste dal risparmio energetico non comporteranno variazioni di prezzo.  
Il tipo di parapetto è indicativo.  
Le forometrie e le posizioni dei serramenti sono indicative.

scala 1:100

Data \_\_\_\_\_

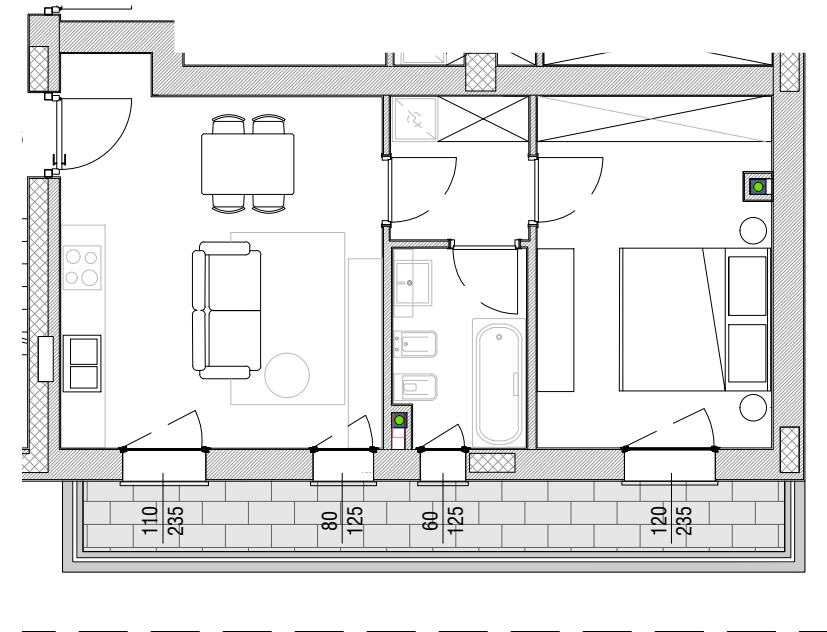
Signor/a \_\_\_\_\_

Firma \_\_\_\_\_

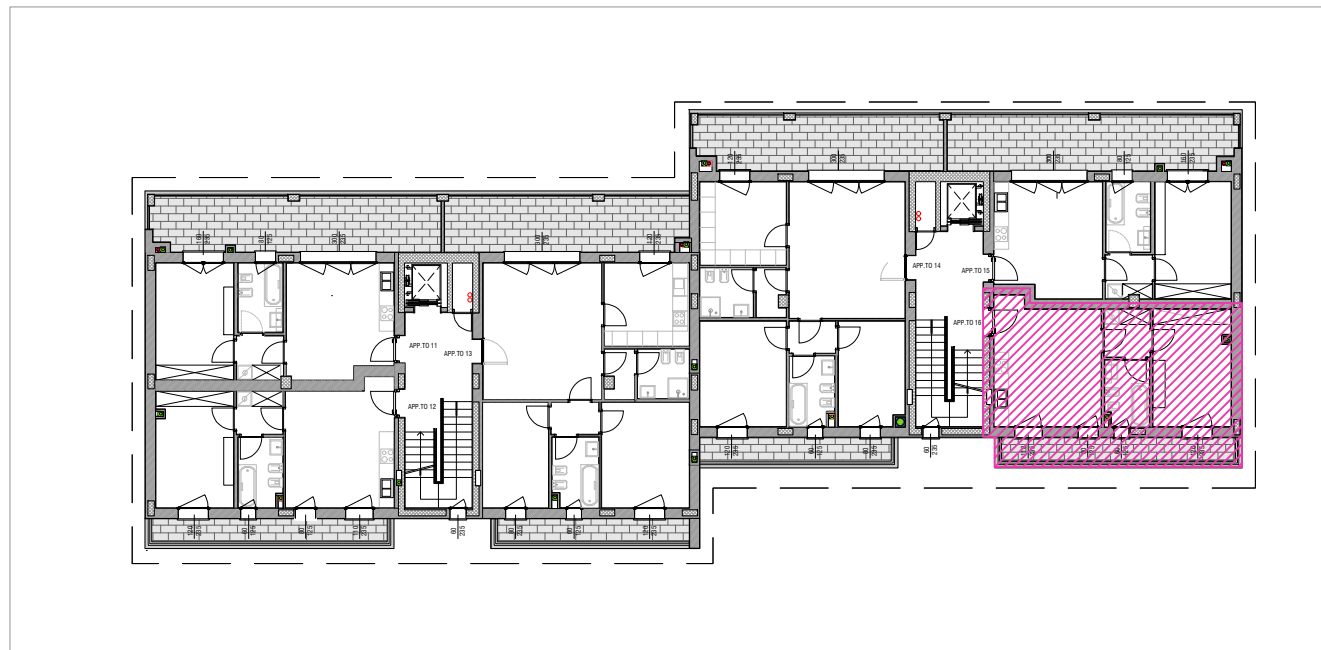


**BILOCALE 16 -**

alloggio: 56.20 mq  
terrazzo: 11.70 mq  
cantina: 5.50 mq



PLANIMETRIA GENERALE PIANO SECONDO



Le misure sono indicative.  
Sporgenze dovute a pilastri, scarichi, canne fumarie,  
modifiche strutturali per esigenze richieste dal risparmio energetico  
non comporteranno variazioni di prezzo.  
Il tipo di parapetto è indicativo.  
Le forometrie e le posizioni dei serramenti sono indicative.

scala 1:100

Data \_\_\_\_\_

Signor/a \_\_\_\_\_

Firma \_\_\_\_\_

